

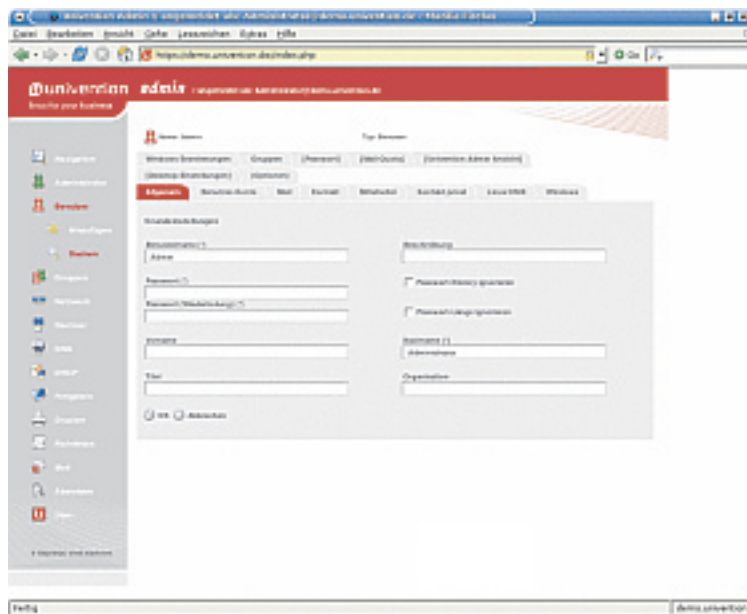


# UCS - Linux für Ihr Unternehmen!

**Univention Corporate Server (UCS) ist eine unkompliziert zu implementierende und einfach zu administrierende Linux-Komplettlösung, die auf der Basis der größten freien Linux Distribution, Debian GNU/Linux, entwickelt wurde. UCS ist die Linux Enterprise Distribution für den Unternehmenseinsatz - einfach zu administrieren über das web-basierte Managementsystem.**

Wichtigstes Alleinstellungsmerkmal von UCS ist das integrierte und auf Open Source Standards aufsetzende Identity- und Infrastrukturmanagementsystem, mit dem Standort- und Plattformübergreifend nicht nur Linux-basierte Systeme, sondern auch heterogene Infrastrukturen verwaltet werden können. Zentrale Komponenten des Managementsystems sind ein LDAP-Verzeichnisdienst und Kerberos-Dienste, so dass sich vorhandene Dienste und Anwendungen sehr einfach integrieren lassen.

Die Administration kann Web-basiert erfolgen und ist über ein Kommandozeilen-Interface voll skriptfähig. Das Managementsystem ist einfach und ohne Programmieraufwand um Attribute und Objektklassen erweiterbar und an kundenspezifische Erfordernisse anpassbar. Für Entwickler stehen dokumentierte APIs und Plug-In-Schnittstellen zur Verfügung.



Durch das integrierte Managementsystem, Domänenkonzept und die Richtlinien-basierte Administration ist UCS nicht nur für den Einsatz als Appliance in kleineren Umgebungen geeignet, sondern entwickelt viele seiner Stärken erst in großen, komplexen, verteilten und heterogenen Umgebungen, wie sie in Unternehmen und Behörden mit tausenden von Mitarbeitern, vielen Standorten, vielen Servern und einer umfangreichen Anwendungsvielfalt existieren.

Weitere Anforderungen lassen sich schnell und einfach realisieren.

UCS deckt alle wichtigen und häufig benötigten Anforderungen ab, dazu gehören:

- \* Identity-Management (Benutzer-, Gruppen- und Rechteverwaltung für die gesamte Organisation oder angebunden an einen anderen Verzeichnisdienst wie z.B. Microsoft Active Directory)
- \* Autorisierung und Authentifizierung (LDAP, Kerberos, SASL, NTLM, NTLMv2 u.a.)
- \* Integriertes IP-Management (DNS, WINS, DHCP)
- \* File und Printdienste, u.a. für alle Windows-basierten und Linux-basierten Clients
- \* Unterstützung für Windows System Policies (Windows Gruppen-Policies über Third-Party-Produkt)
- \* Domänenkonzept, alle Dienste können redundant und auf unterschiedlichen Servern implementiert werden; neue Server und Clients müssen nur einer bestehenden Domäne beitreten, um sofort alle relevanten Einstellungen aus der Domäne zugewiesen zu bekommen
- \* richtlinienbasierte Administration
- \* Automatisiertes und zentral steuerbares Roll-Out Windows- und Linux-basierter Server und Clients
- \* u.v.m.

Als Univention-Partner bietet LWsystems umfangreiches Praxis-Know how zum Thema Univention Corporate Server (UCS) und realisiert Linux-Migrationen ebenso wie integrative Windows-/Linux-Konzepte vom Desktop bis zum Server. LWsystems blickt dabei auf zahlreiche erfolgreich realisierte Kundenprojekte zurück.



Die Univention GmbH aus Bremen ist Hersteller des Univention Corporate Server. UCS wird u.a. bei Banken, bei Einzelhändlern, in der Logistik, in IT-Unternehmen sowie in Bundes- und Landesbehörden oder kommunalen Einrichtungen eingesetzt.



Univention GmbH - Mary-Somerville-Str. 1 - 28359 Bremen  
[www.univention.de](http://www.univention.de)